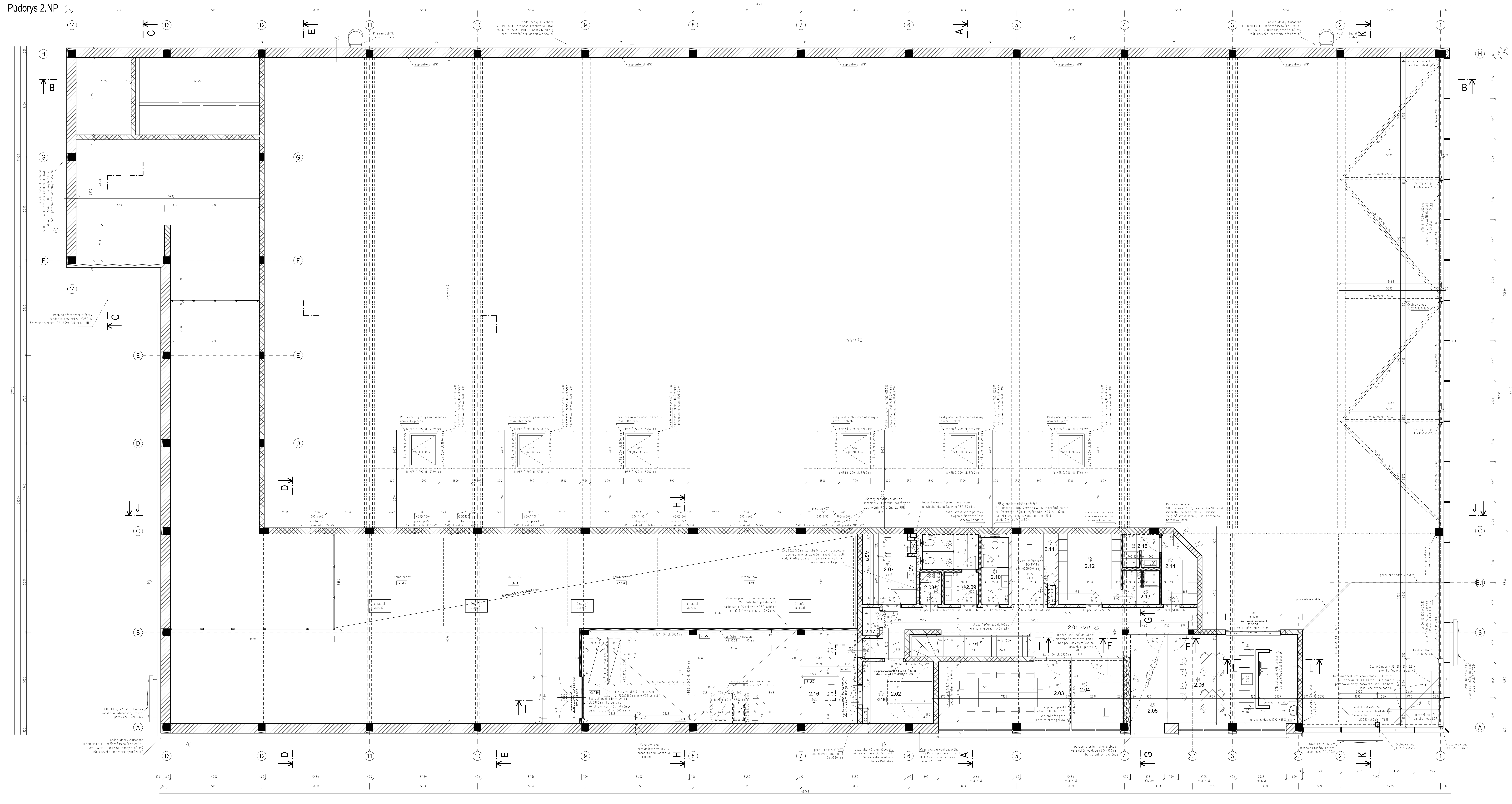


Pūdorys 2.NP



Legenda mistroštví 2 NP									
číslo výrobku	číslo výrobku	číslo výrobku	číslo výrobku	číslo výrobku	číslo výrobku	číslo výrobku	číslo výrobku	číslo výrobku	číslo výrobku
2.01	počítač+chodba	42,55	2,5	hromadná šachta 10x1000 mm, podlažia na vlnu	PC vlnitá	PC vlnitá RAL 9010, hrúbka 10 mm, 100 m + 100 m + 100 m	hrubý povrch	hrubý povrch	hrubý povrch
2.02	technická miestnosť IT	13,00	2,6	PC vlnitá	PC vlnitá RAL 9010, hrúbka 10 mm, 100 m + 100 m + 100 m	hrubý povrch	hrubý povrch	hrubý povrch	hrubý povrch
2.03	zásecká miestnosť	23,93	2,7	hromadná šachta 10x1000 mm, podlažia na vlnu	PC vlnitá	PC vlnitá RAL 9010, hrúbka 10 mm, 100 m + 100 m + 100 m	hrubý povrch	hrubý povrch	hrubý povrch
2.04	kanalizácia	9,96	2,7	hromadná šachta 10x1000 mm, podlažia na vlnu	PC vlnitá	PC vlnitá RAL 9010, hrúbka 10 mm, 100 m + 100 m + 100 m	hrubý povrch	hrubý povrch	hrubý povrch
2.05	terasa	9,28	1,8	podlahová	podlahová	podlahová	podlahová	podlahová	podlahová
2.06	deník miestnosť	33,86	2,8	hromadná šachta 10x1000 mm, podlažia na vlnu	PC vlnitá	PC vlnitá RAL 9010, hrúbka 10 mm, 100 m + 100 m + 100 m	hrubý povrch	hrubý povrch	hrubý povrch
2.07	elektrotechnická - UKV/ŠV	10,56	2,6	PC vlnitá	PC vlnitá RAL 9010, hrúbka 10 mm, 100 m + 100 m + 100 m	hrubý povrch	hrubý povrch	hrubý povrch	hrubý povrch
2.08	lekárska miestnosť	2,10	2,8	hromadná šachta 10x1000 mm, podlažia na vlnu	PC vlnitá	PC vlnitá RAL 9010, hrúbka 10 mm, 100 m + 100 m + 100 m	hrubý povrch	hrubý povrch	hrubý povrch
2.09	WC ženy	9,17	2,5	hromadná šachta 10x1000 mm, podlažia na vlnu	PC vlnitá	PC vlnitá RAL 9010, hrúbka 10 mm, 100 m + 100 m + 100 m	hrubý povrch	hrubý povrch	hrubý povrch
2.10	WC muži	5,47	2,5	hromadná šachta 10x1000 mm, podlažia na vlnu	PC vlnitá	PC vlnitá RAL 9010, hrúbka 10 mm, 100 m + 100 m + 100 m	hrubý povrch	hrubý povrch	hrubý povrch
2.11	sanit - špeciálna miestnosť	13,01	2,5	hromadná šachta 10x1000 mm, podlažia na vlnu	PC vlnitá	PC vlnitá RAL 9010, hrúbka 10 mm, 100 m + 100 m + 100 m	hrubý povrch	hrubý povrch	hrubý povrch
2.12	šatňa ženy	8,04	2,5	hromadná šachta 10x1000 mm, podlažia na vlnu	PC vlnitá	PC vlnitá RAL 9010, hrúbka 10 mm, 100 m + 100 m + 100 m	hrubý povrch	hrubý povrch	hrubý povrch
2.13	šatňa ženy	3,62	2,5	hromadná šachta 10x1000 mm, podlažia na vlnu	PC vlnitá	PC vlnitá RAL 9010, hrúbka 10 mm, 100 m + 100 m + 100 m	hrubý povrch	hrubý povrch	hrubý povrch
2.14	šatňa muži	6,55	2,5	hromadná šachta 10x1000 mm, podlažia na vlnu	PC vlnitá	PC vlnitá RAL 9010, hrúbka 10 mm, 100 m + 100 m + 100 m	hrubý povrch	hrubý povrch	hrubý povrch
2.15	šprítka muži	3,55	2,4	hromadná šachta 10x1000 mm, podlažia na vlnu	PC vlnitá	PC vlnitá RAL 9010, hrúbka 10 mm, 100 m + 100 m + 100 m	hrubý povrch	hrubý povrch	hrubý povrch
2.16	zvyšková technická	73,36	2,6	podlahová	podlahová	podlahová	podlahová	podlahová	podlahová
2.17	miestnosť podlaží ochrany	1,40	2,6	podlahová	podlahová	podlahová	podlahová	podlahová	podlahová

Legenda materiálu

- zdivo Poretherm 60 Eko Profi P8 pro obvodové kotvení přípojek v kaběle
sítě spoje ze Z8 srovnání
- zdivo Poretherm 24 Profi P16 pro kotvení přípojek v kaběle
sítě spoje 60 Z8 srovnání
- zdivo Poretherm 24 Profi P16 pro kotvení kotvení přípojek v kaběle
sítě spoje ze Z8 srovnání
- zdivo s příložkou Poretherm
- konstrukce ze sádkokartonu
- železobeton
- dřevěný beton
- prefabrikované konstrukce
- prostý beton
- nádrží
- zplněný zespz zeminou
- rozdílný terén

Pozn:
zděné konstrukce jsou kótovány včetně omítek. Omítky
vnitřní tl. 15 mm, omítka vnější tl. 20 mm:
stěna 330 mm = omítkazdivo/omítka = 15/300/15
stěna 175 mm = omítkazdivo/omítka = 15/145/15

**Nová výstavba prodejny LIDL
Karlovy Vary - ul. Dolní Kamen**

Došlo: Kamenná 1025/8, 380 06 Karlovy Vary - Rybáře
k.ú. Rybáře 683557, s.t.p.č. 176/85 a p.p.č. 176/86, 176/87

Dokumentace skutečného provedení stavby

SO 01 - Prodejna LOF 17

Číslo:	MA8180x
Stavebně technické řešení	

Alteza optikası Çözüm optikası

Pūderis 2.NP

UDL Česká republika v.o.s.,
110 00 Praha 1, P.O. Box 100

Národní tiskárna
158 00 Praha 5
Československý nápis

Ing. David Kojan
autorizovaný inženýr pro pozemní stavby ČKAJIT 0001349

T: 606 741 856 E: kojan@stocekl.cz
 /Namei indeny propasti:
 Jan David Kojan

Ing. David Kojan
Ing. David Kojan
Ing. arch. Jaroslav Aust

Ing. David Kolouch
Ing. Kateřina Henclová
Atelier Stoeckl s.r.o.

náměstí Krále Jiřího z Poděbrad 6, Cheb, 350 02
T: 354 422 635 E: atelier@stoeckl.cz

ISSN: 0009-824X DOI: 10.1002/9781118471996